

# Projektbüro Dörner + Partner GmbH

## Architektur- und Ingenieurbüro

Bahnhofstraße 7 in 16227 Eberswalde, Telefon 03334/30380, Fax 03334/35 40 10  
email: [info@doerner-partner.de](mailto:info@doerner-partner.de), internet: [www.doerner-partner.de](http://www.doerner-partner.de)

K  
A  
R  
L  
  
S  
E  
L  
L  
H  
E  
I  
M  
  
S  
C  
H  
U  
L  
E  
  
E  
B  
E  
R  
S  
W  
A  
L  
D  
E



**Karl Sellheim Schule in 16225 Eberswalde**  
Oberschule mit integrierter Grundschule

**Erbrachte Planungsleistungen LP 3-9**

**Gebäudeplanung**  
**TGA-Planung (Heizung)**

- Neubau Verwaltungsgebäude
- Modernisierung Schulgebäude  
Oberschule und Verbinder
- Neubau Gymnastikhalle

Realisierung in 3 Bauabschnitten  
bei laufendem Schulbetrieb

Bauherr: Landkreis Barnim

Bauzeit: 2008-2010

Kosten: ca. 6,0 Mio € brutto



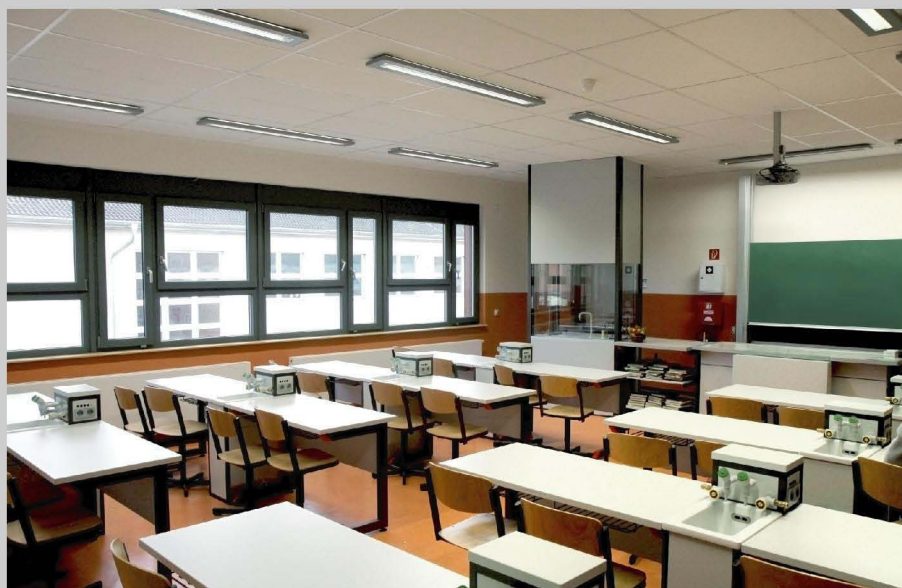


# Projektbüro Dörner + Partner GmbH

## Architektur- und Ingenieurbüro

Bahnhofstraße 7 in 16227 Eberswalde, Telefon 03334/30380, Fax 03334/35 40 10  
email: [info@doerner-partner.de](mailto:info@doerner-partner.de), internet: [www.doerner-partner.de](http://www.doerner-partner.de)

K  
A  
R  
L  
  
S  
E  
L  
L  
H  
E  
I  
M  
  
S  
C  
H  
U  
L  
E  
  
E  
B  
E  
R  
S  
W  
A  
L  
D  
E



Innenansichten Verwaltungsgebäude



Innenansicht Verbinder



Innenansicht Gymnastikhalle



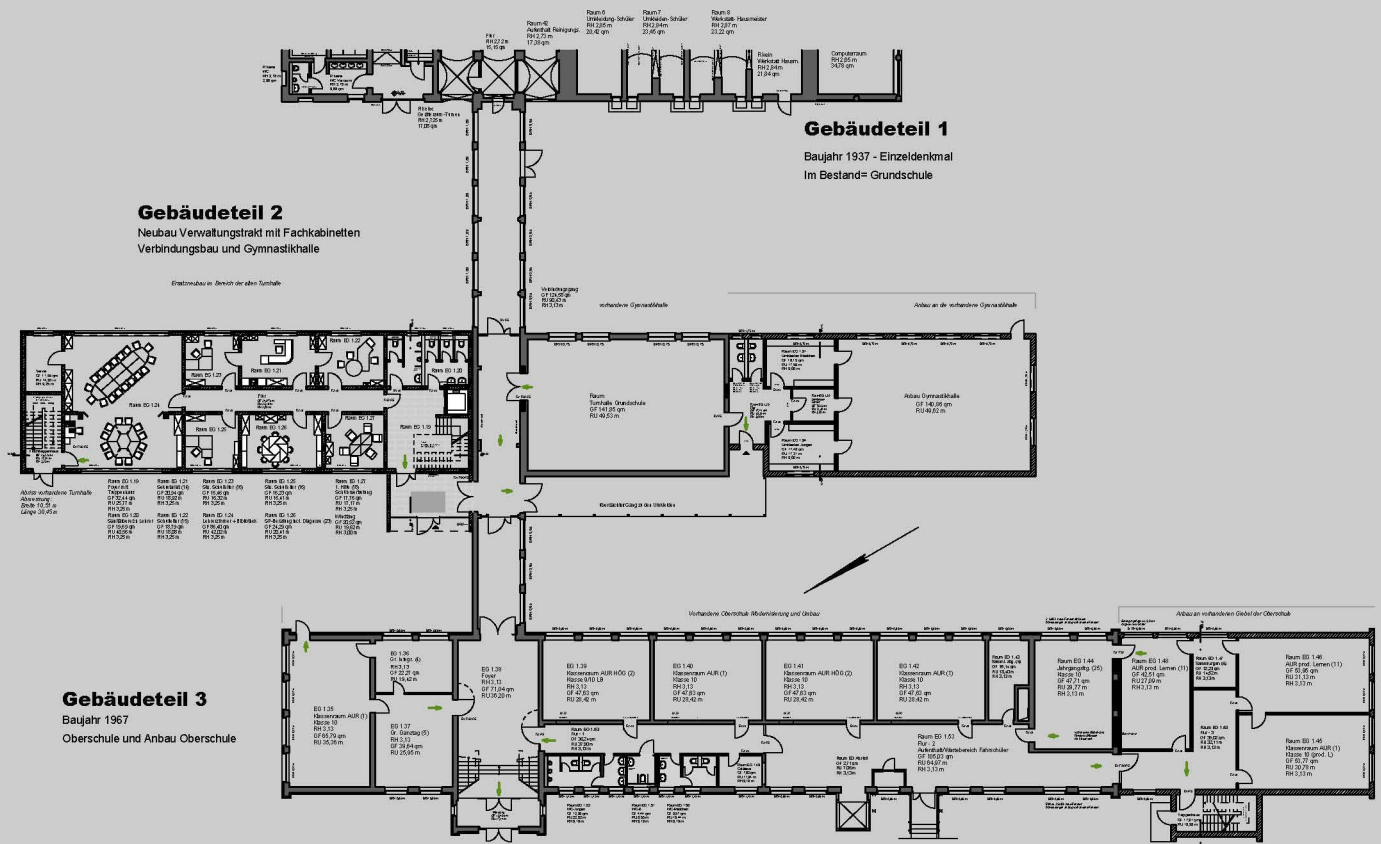
# Projektbüro Dörner + Partner GmbH

## Architektur- und Ingenieurbüro

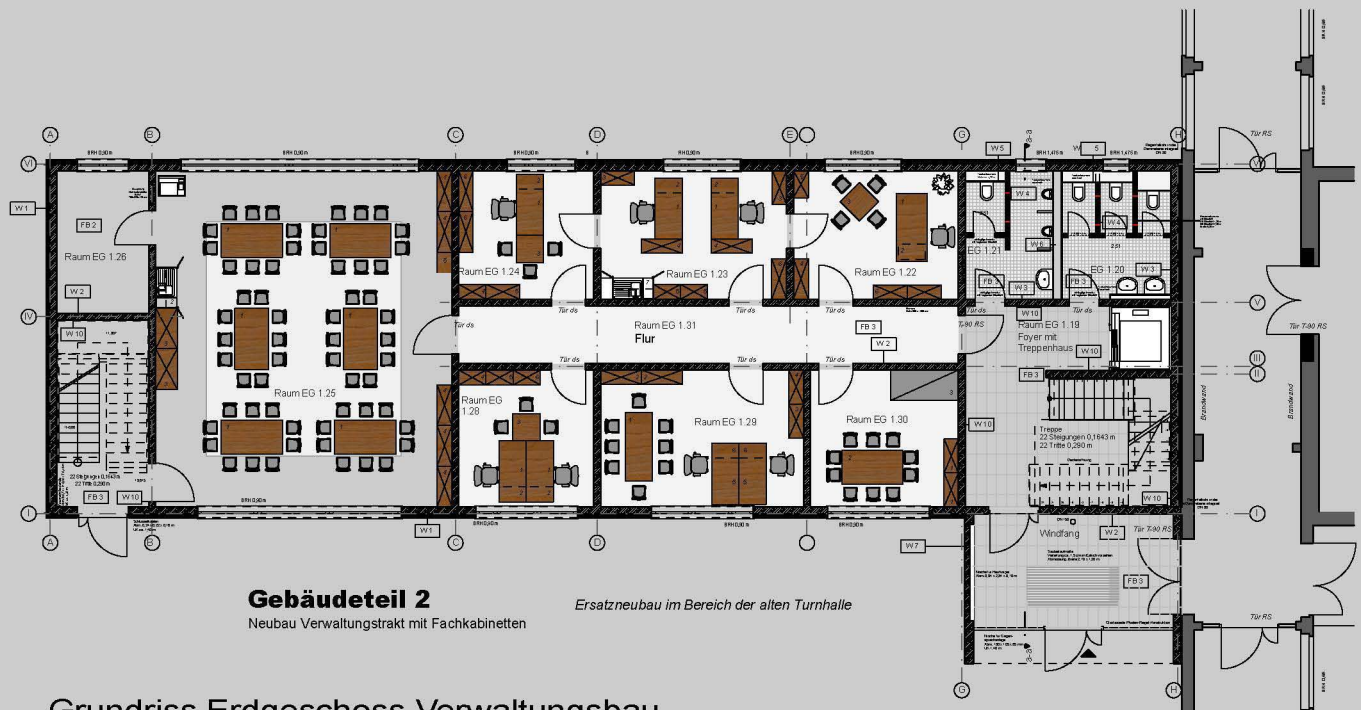
Bahnhofstraße 7 in 16227 Eberswalde, Telefon 03334/30380, Fax 03334/35 40 10

email: info@doerner-partner.de, internet: www.doerner-partner.de

K  
A  
R  
L  
S  
E  
L  
L  
H  
E  
I  
M  
S  
C  
H  
U  
L  
E  
E  
B  
E  
R  
S  
W  
A  
L  
D  
E



Grundriss Erdgeschoss alle Gebäude (außer Grundschule)



Grundriss Erdgeschoss Verwaltungsbau